

Hantering av riskbeteende hos legitimerad hälso- och sjukvårdspersonal

Del 1



NÄTVERKET SVERIGES
CHEFLÄKARE

Arbetsgrupp

- Ulrika Carlsson, medicinskt ansvarig sjuksköterska, Frösunda Omsorg
- Marita Danielsson, chefsjuksköterska, Löf
- Johanna Fjällström, jurist, Karolinska Universitetssjukhuset
- Göran Günther, chefläkare, Region Uppsala
- Lena Kullander, arbetsrättsjurist, VG-regionen
- Pär Lindgren, chefläkare, Region Kronoberg
- Erland Löfberg, chefläkare, Region Stockholm
- Hans Rutberg, Svenska Läkaresällskapet
- Sonja Sundqvist, chefläkare, Region Västerbotten
- Per Wiger, chefläkare, VG-regionen



NÄTVERKET SVERIGES
CHEFLÄKARE

Utbildningspaket

avseende riskbeteende hos legitimerad hälso- och sjukvårdspersonal



- Nätverket Sveriges chefläkare har som stöd till vårdgivare tagit fram material för att underlätta processen från misstanke till anmälan av legitimerad hälso- och sjukvårdspersonal
- Stödet riktar sig till verksamhetschefer, vårdenhetschefer, medicinskt ansvariga sjuksköterskor och chefläkare
- Kedjan fram till beslut om åtgärd belyses: verksamhet – IVO – HSAN – Förvaltningsrätt

Utbildningspaketet

avseende riskbeteende hos legitimerad hälso- och sjukvårdspersonal



Utbildningspaketet innefattar:

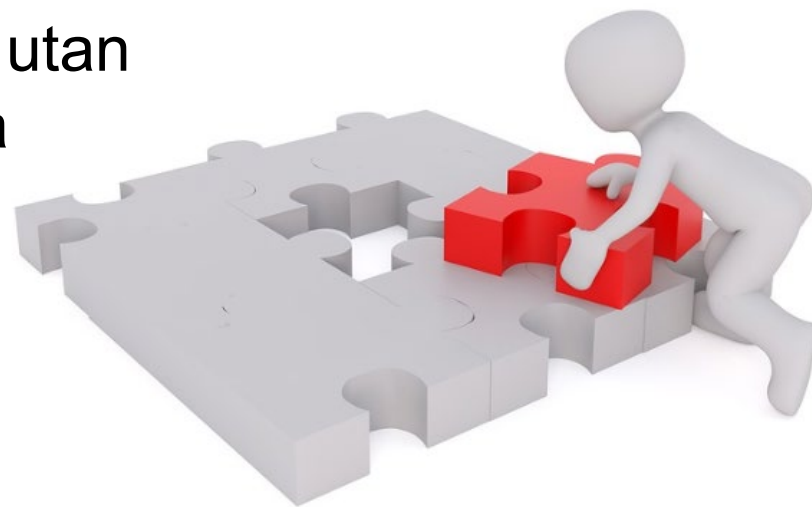
- Vägledande dokument
- Informations- och utbildningsfilmer:
 - Del 1 – Introduktion, bakgrund, syfte, begrepp, definitioner, chefläkarens roll, fallbeskrivning
 - Del 2 – Hur hanterar vi riskindivider inom sjukvården, processen, instanser
 - Del 3 – Fallbeskrivning - missbruksproblematik
 - Del 4 – Fallbeskrivning – oskicklig yrkesutövning
- Underlaget finns på Löfs hemsida



NÄTVERKET SVERIGES
CHEFLÄKARE

Chefläkarens roll

- Fungera som stöd till cheferna, god kunskap om hela processen och de olika stegen, vad som ska göras, vad som inte ska göras, etc.
- Chefläkaren är inte den som gör själva anmälan, utan verkar som stöd till verksamhetschefen i att sköta processen korrekt
- Alltså...klok rådgivare!



NÄTVERKET SVERIGES
CHEFLÄKARE

Definitioner

Vårdgivare

Avser organisationen som helhet (ofta region, kommun eller bolag).

Vårdgivarfunktionen

Avser den del av Vårdgivaren som **ansvarar** för regelefterlevnad i förhållande till hälso- och sjukvårdsfrågor, ofta verksamhetschef.

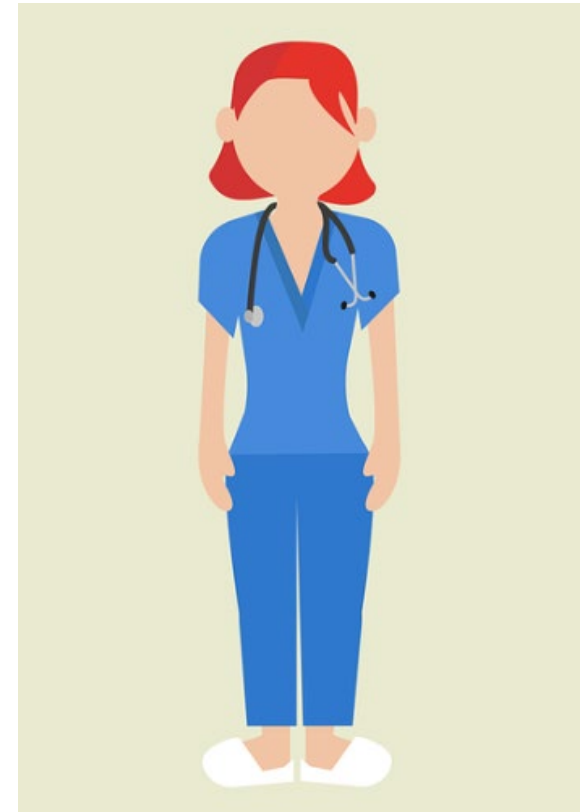
Arbetsgivarfunktionen

Avser del av Vårdgivaren som **agerar** i egenskap av arbetsgivare, ofta chef med stöd av HR.



Fallbeskrivning

- Anestesisjuksköterska
- Mycket korttidsfrånvaro
- Trött, darrig, luktar svagt av alkohol på måndagar
- Inga anmärkningar på hur arbetsuppgifterna sköts
- Oro bland kollegor
- Inga medicinska underlag



NÄTVERKET SVERIGES
CHEFLÄKARE

Vårdgivarens olika ansvarsområden

VÅRDGIVARE

(region, kommun, bolag)

Närmaste chef ansvarar för att:

- Medarbetaren utför sina arbetsuppgifter tillfredsställande och patientsäkert

... som
arbetsgivare

Annars:

- Vidta nödvändiga och lämpliga åtgärder
- Involvera HR och fack
- Eskalera till den funktion i organisationen som tar ställning till IVO-anmälan (etc.)



- Anmälningsskyldighet enligt PSL
- Föreligger anmälningsskyldighet?
- Bedömningskriterier och ansvarsfördelning i interna dokument
- Ev. ytterligare åtgärder (händelseanalys, Lex Maria, polisanmälan)

... som
vårdgivare

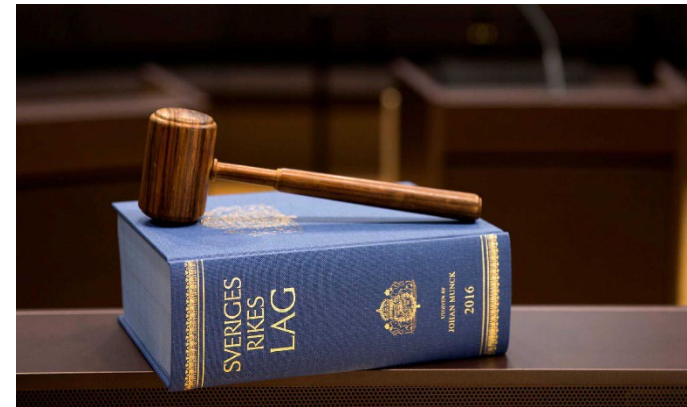


NÄTVERKET SVERIGES
CHEFLÄKARE

Anmälningsskyldigheten

3 kap. 7 § patientsäkerhetslagen (PSL)

”En vårdgivare ska snarast anmäla till [IVO] om det finns skälig anledning att befara att en person, som har legitimation för ett yrke inom hälso- och sjukvården och som är verksam eller har varit verksam hos vårdgivaren, kan utgöra en fara för patientsäkerheten.”



NÄTVERKET SVERIGES
CHEFLÄKARE

Vårdgivaren har att bedöma om anmälningsskyldighet föreligger

Kan utgöra en fara för patientsäkerheten...

- **Sjukdom** – inverkan på arbetsförmågan?
- **Missbruk** och/eller deltar i beroendebehandling
- **Kognitiva** störningar som påverkar beslutsfattande
- Påverkan på **arbetsmiljön**, fysiska/psykosociala som leder till att patientsäkerheten hotas.



NÄTVERKET SVERIGES
CHEFLÄKARE

Vårdgivaren har att bedöma om anmälningsskyldighet föreligger

Andra riskfaktorer...

- **Reaktioner** från medarbetare eller patienter
- Längre period då yrket inte utövats
- Upprepade och/eller allvarliga
 - **överskridanden** av medarbetarens **befogenheter** eller **lag**.
 - **åsidosättanden** av föreskrivna arbetssätt samt styrande och stödjande dokument.
 - oacceptabla **misstag** i yrkesutförandet / **oskicklighet**



Arbetsgivarens verktyg

- Arbetsgivaren fattar beslut om arbetsrättsliga åtgärder
- Parallella processer i olika regelsystem
- ”Tidiga insatser” / stödjande åtgärder i första hand
- Vid uppenbar risk för patientsäkerheten → anmäl direkt



Arbetsrättslig process

- Samtal med medarbetaren är centrala
- Kartlägg risker och orsaker (styr vilka åtgärder som bör vidtas):
 - Handledning? Utbildning?
 - Rehabilitering?
 - Begränsning av arbetsuppgifter? Omplacering?
 - Avstängning, skriftlig varning, avslut av anställning?
- Viktigt att involvera HR (och fack)
- Dokumentera!



Arbetsrättslig process

- Samtal med medarbetaren är centralt
- Kartlägg riskerna

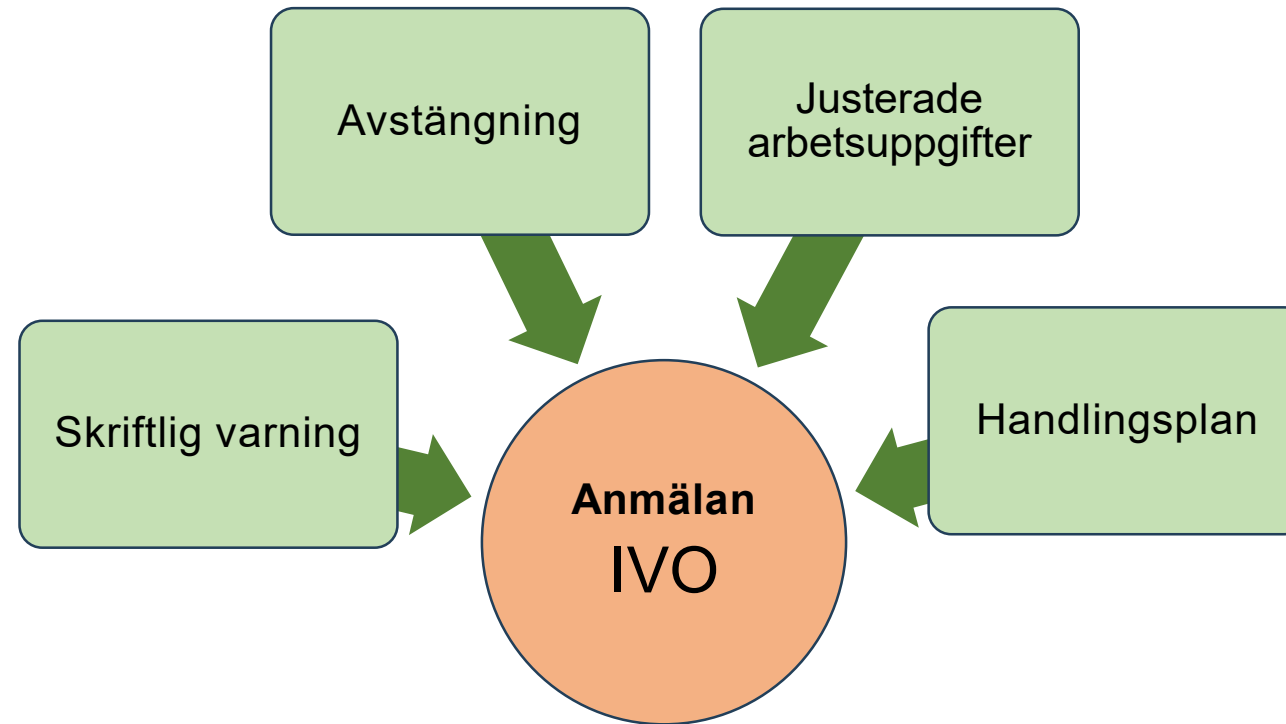
**Är det inte dokumenterat,
har det inte hänt!**

- Viktigt att involvera HR (och fack)
- Dokumentera!



NÄTVERKET SVERIGES
CHEFLÄKARE

Anmälan till IVO kan ske när som helst i den arbetsrättsliga processen



Avslut del 1

- Nu har vi beskrivit bakgrund, syfte, begrepp, definitioner av vårdgivar- och arbetsgivarfunktionerna och dess respektive ansvarsområden.
- I nästa avsnitt beskriver vi processen mer ingående.

